

- 所在地 神奈川県横浜市中区桜木町2-2 港陽ビル4階
※ 名刺やHPなどに記載の住所は、上記アドレス+港陽ビル〇階となります。
- アクセス 京浜東北線・横浜市営地下鉄他「桜木町」駅より徒歩2分
- 構造規模 鉄骨鉄筋コンクリート造・地上9階建

▶ 設備概要

Equipment outline

- 基本設備
 - ・夜間オートロック/21～8時 (ビル&フロア入口)
 - ・カードリーダー式オートロック (会議室&HUB)
 - ・タッチパネル式インターホン
 - ・応接ロビー
 - ・オフィス家具 (定員人数分)
 - ・冷暖房 (集中管理方式8:00-23:00)
 - ・インターネット (VLAN方式・各室10MB程度)
 - ・電話コーナー (完全個室)
 - ・喫煙スペース (屋外)
- 有料設備
 - ・会議室 (6名用100円/10分)
 - ・ビジネスブース (50円/10分)
 - ・コピー&プリンタ (モノクロ5円/枚、カラー25円/枚)
 - ・IP電話回線 (基本料2,625円/台)
 - ・FAXメールサービス (基本料2,625円)
 - ・ドリンク販売機 (63円/杯～)
 - ・貸しロッカー (500円/月)
- その他
 - ・24時間利用可能

▶ 契約条件 & 空室情報

For rent

- 契約条件
 - ・入会金 52,500円 (初回のみ)、BSC年会費 31,500円、保険料 8,410円 合計 92,410円
 - ※別途退去時のクリーニング代として、オフィスの定員1名当たり10,500円を前納いただきます。
 - 例) 2名用オフィス:21,000円、2-3名用オフィス:26,250円、3名用オフィス:31,500円

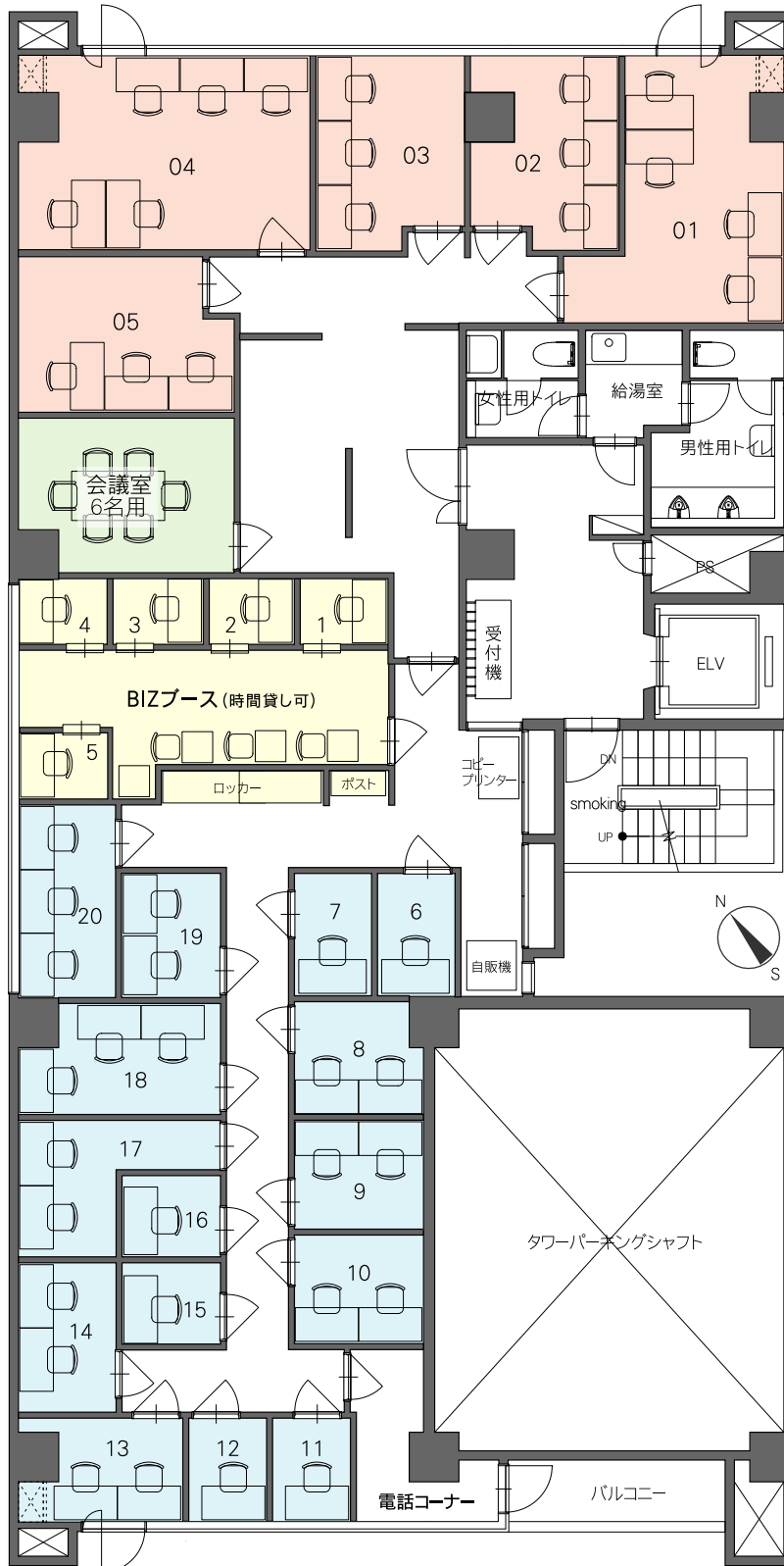
区画 定員 面積	済 12.90㎡	02 3名用 7.17㎡	済 3 7.57㎡	04 5名用 16.50㎡	申込 3 8.54㎡	06 1名用 2.77㎡	申込 1 2.77㎡	申込 1 3.96㎡	09 1-2名用 3.96㎡	10 1-2名用 3.96㎡
利用料金	95,550	66,150	69,300	120,750	68,250	26,250	26,250	33,600	38,850	36,750
管理費	10,500	7,350	7,350	13,650	7,350	3,150	3,150	4,200	4,200	4,200
水光費	12,600	9,450	9,450	15,750	9,450	3,150	3,150	5,250	5,250	5,250
合計金額	118,650	82,950	86,100	150,150	85,050	32,550	32,550	43,050	48,300	46,200

区画 定員 面積	済 2.43㎡	12 1名用 2.43㎡	済 1 4.92㎡	申込 1 4.22㎡	済 1 2.24㎡	16 1名用 2.77㎡	17 1-2名用 5.45㎡	18 2-3名用 5.97㎡	19 1-2名用 3.35㎡	20 2-3名用 5.21㎡
利用料金	31,500	31,500	43,050	38,850	23,100	23,100	40,950	44,100	31,500	46,200
管理費	3,150	3,150	4,200	4,200	3,150	3,150	4,200	5,250	4,200	5,250
水光費	3,150	3,150	5,250	5,250	3,150	3,150	5,250	7,350	5,250	7,350
合計金額	37,800	37,800	52,500	48,300	29,400	29,400	50,400	56,700	40,950	58,800

【その他月額費用】

- ・IP電話基本料金:2,625円+通話料実費。(電話回線追加可能/1台2,625円)
- ・ゴミ処分費:1名用/630円、1-2名用/735円、2名用/840円、2-3名用/945円、3名用/1,050円、4名用/1,260円、5名用/1,470円

完全個室タイプ
 インキュベーションタイプ
 (壁高2M・天井一部開放)



※オフィス家具は上記レイアウトの台数まで無料でセットアップします。